

KoalaStock

Gestion d'inventaire et de fournisseurs

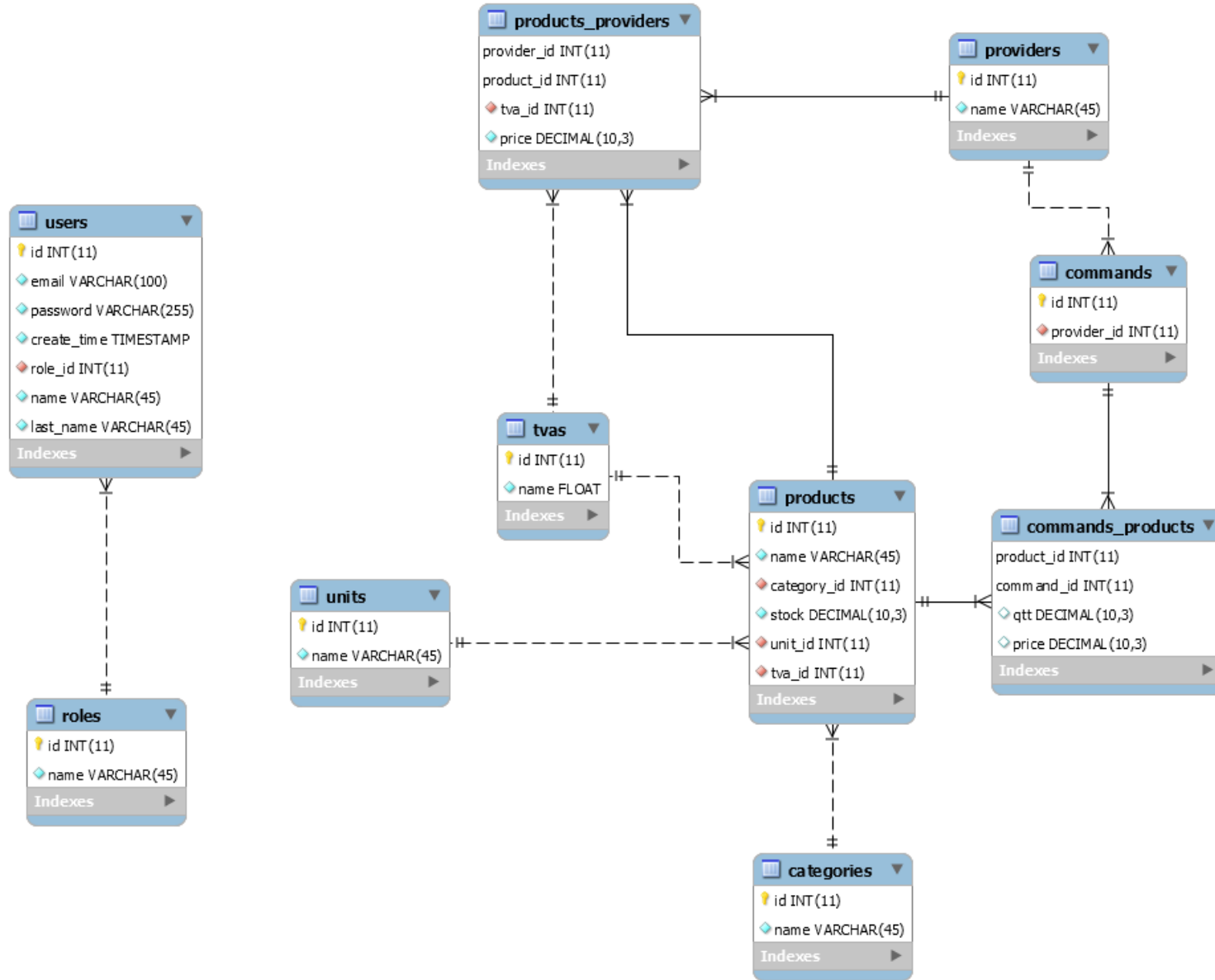


Sommaire

- Structure du projet
- Connexion et accès
- Présentation du projet
- Planification (Gantt)



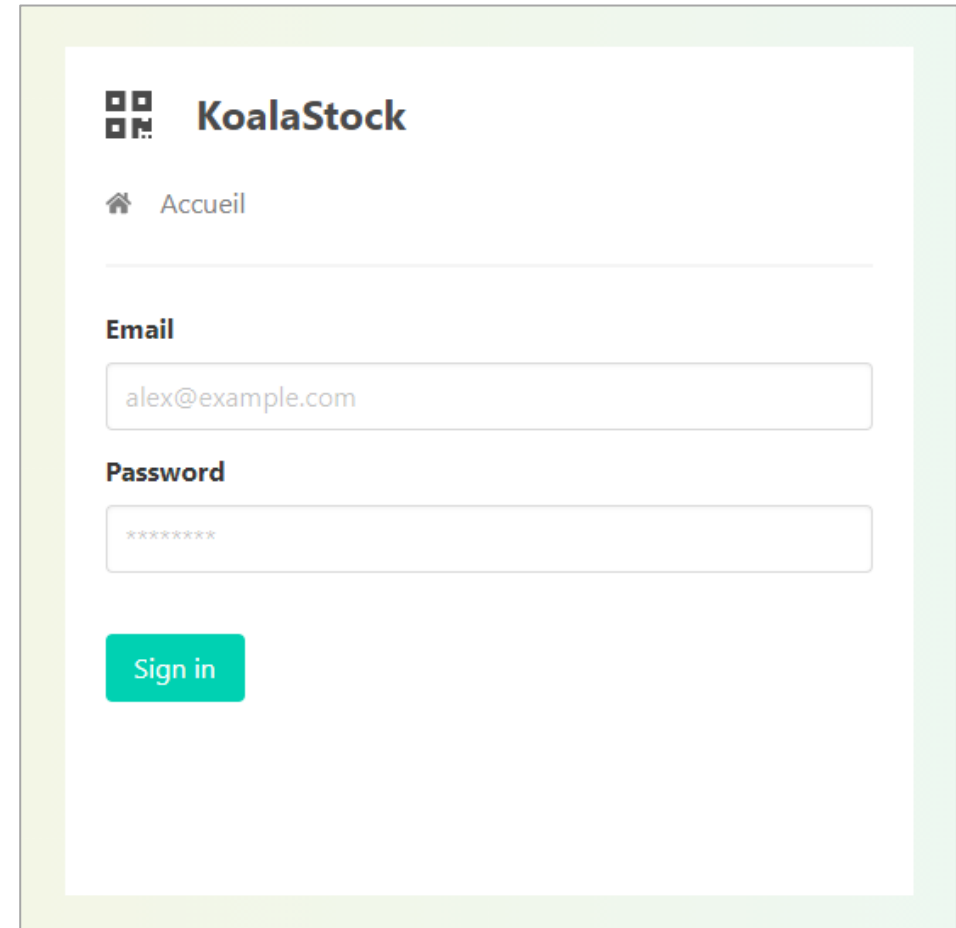
Structure du projet





Connexion et accès

Un accès sécurisé

Nous vous proposons un site **sécurisé** afin de protéger les informations saisies et éviter toute intrusion malveillante.

A screenshot of a web application's login page. The page has a light green border. At the top left, there is a logo consisting of four small squares in a 2x2 grid, followed by the text "KoalaStock". Below the logo, there is a home icon and the text "Accueil". A horizontal line separates the header from the main content. Below the line, there are two input fields. The first is labeled "Email" and contains the text "alex@example.com". The second is labeled "Password" and contains seven asterisks. Below the input fields, there is a teal button with the text "Sign in".

 **KoalaStock**

 Accueil

Email

Password

Sign in

Des rôles différents



Un *employé* peut gérer...

- ... les produits
- ... les fournisseurs
- ... les commandes



Un *admin* peut gérer...

- ... les produits
- ... les fournisseurs
- ... les commandes
- ... les utilisateurs

Présentation

Des actions communes



CREER



VISUALISER



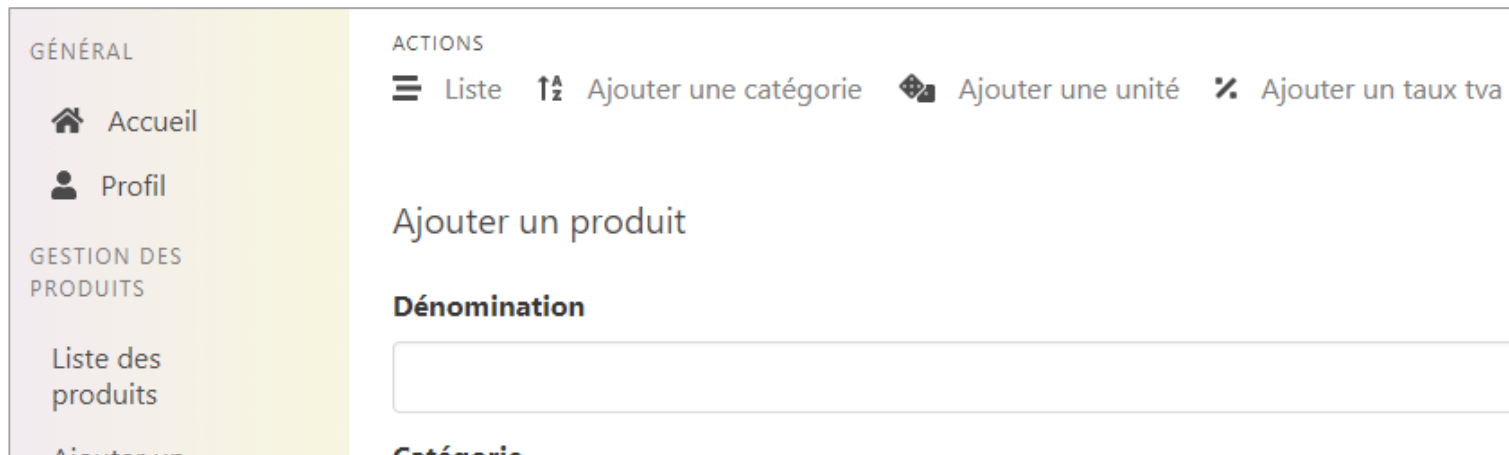
MODIFIER



SUPPRIMER

Une navigation illustrée

Dans le souci d'une navigation **simple** et **directe**, chaque action est illustrée d'un icône.



The screenshot shows a navigation interface with a left sidebar and a main content area. The sidebar is divided into sections: 'GÉNÉRAL' (with 'Accueil' and 'Profil' items), 'GESTION DES PRODUITS' (with 'Liste des produits' and 'Ajouter un' item), and 'Ajouter un' (partially visible). The main content area has an 'ACTIONS' section with three items: 'Liste' (with a list icon), 'Ajouter une catégorie' (with an upward arrow icon), and 'Ajouter une unité' (with a diamond icon). Below this is 'Ajouter un taux tva' (with a percentage icon). The main content area also features a large 'Ajouter un produit' button, a 'Dénomination' label above a text input field, and a 'Catégorie' label below it.

Un outil dynamique

L'utilisation est interactive grâce à l'utilisation d'un script pour dynamiser l'application.

Ci-contre, un clic fait apparaître une nouvelle ligne dynamique de produits.

ACTIONS
☰ Liste

Ajouter un fournisseur

Nom

Ajouter un produit

Produits **Prix unitaire**

Poireaux	
Poireaux	
Tomates	
Patates	
Les Misérables - V.Hugo	
Chocolat noir	

Note: An orange bracket with '+1' points to the 'Tomates' row in the table.

Planification

KoalaStock

Gestion d'inventaire et de fournisseurs

